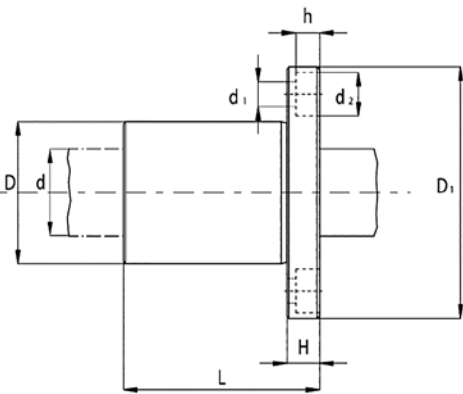
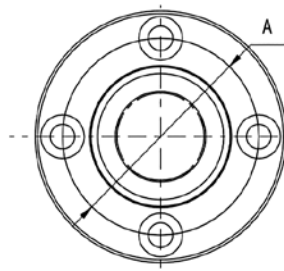
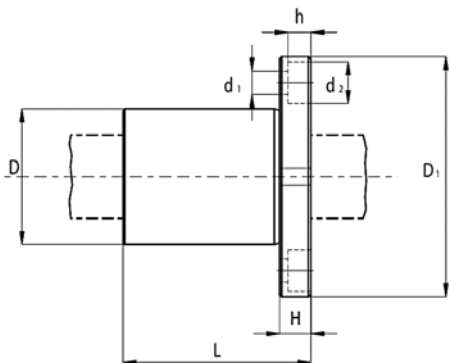
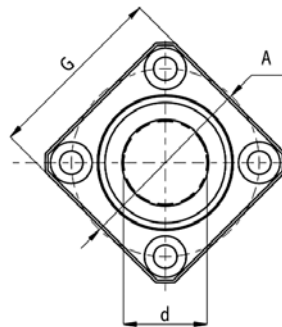


LMEF..UU фланцевая серия



№	Внешний диаметр D, мм	Внутренний диаметр d, мм	Длина L, мм	D ₁ , мм	H, мм	A, мм	d ₁ x d ₂ x h, мм	С дин., Н	C ₀ стат., Н	К-во рециркуляций	Вес, кг
LMEF12UU	22	12	32	42	6	32	4,5 x 7,5 x 4,1	500	770	4	0,086
LMEF16UU	26	16	36	46	6	36	4,5 x 7,5 x 4,1	570	890	5	0,12
LMEF20UU	32	20	45	54	8	43	5,5 x 9 x 5,1	860	1370	5	0,184
LMEF25UU	40	25	58	62	8	51	5,5 x 9 x 5,1	980	1560	6	0,335
LMEF30UU	47	30	68	76	10	62	6,6 x 11 x 6,1	1560	2740	6	0,545
LMEF40UU	62	40	80	98	13	80	9 x 14 x 8,1	2105	4010	6	1,18
LMEF50UU	75	50	100	112	13	94	9 x 14 x 8,1	3820	7930	6	1,73
LMEF60UU	90	60	125	134	18	112	11 x 17 x 11,1	4700	9990	6	3,18

LMEK..UU фланцевая серия



№	Внешний диаметр D, мм	Внутренний диаметр d, мм	Длина L, мм	D ₁ , мм	G, мм	H, мм	A, мм	d ₁ x d ₂ x h, мм	С дин., Н	C ₀ стат., Н	К-во рециркуляций	Вес, кг
LMEK12UU	22	12	32	42	32	6	32	4,5 x 7,5 x 4,1	500	770	4	0,066
LMEK16UU	26	16	36	46	35	6	36	4,5 x 7,5 x 4,1	570	910	5	0,09
LMEK20UU	32	20	45	54	42	8	43	5,5 x 9 x 5,1	860	1370	5	0,149
LMEK25UU	40	25	48	62	50	8	51	5,5 x 9 x 5,1	980	1560	6	0,295
LMEK30UU	47	30	68	76	60	10	62	6,6 x 11 x 6,1	1560	2740	6	0,46
LMEK40UU	62	40	80	98	75	13	80	9 x 14 x 8,1	2105	4010	6	0,995
LMEK50UU	75	50	100	112	88	13	94	9 x 14 x 8,1	3820	7930	6	1,55