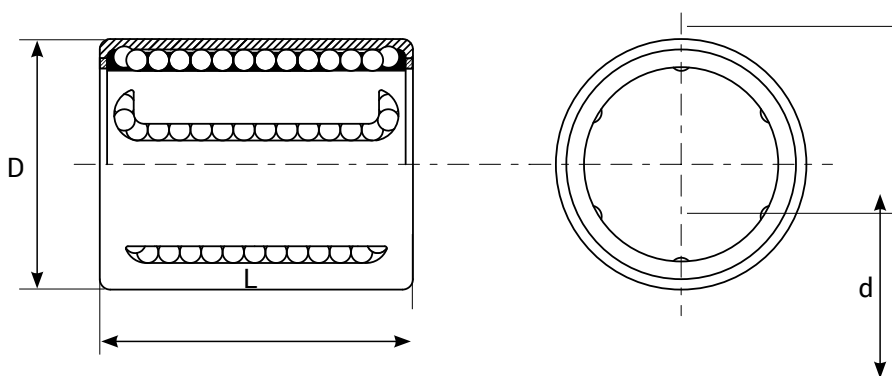


ЛИНЕЙНЫЕ ПОДШИПНИКИ

Линейные подшипники предназначены для линейного перемещения по прецизионному валу соответствующего диаметра. Шарики в зоне нагрузки наружного кольца находятся в контакте с цилиндрической направляющей. Это способствует осуществлению прямолинейного движения с минимальным сопротивлением трению и позволяет достигнуть точного и плавного хода. Имеют малый температурный нагрев. Благодаря высокой плавности перемещения способны выдерживать высокие нагрузки.

КН..РР закрытая конструкция



| № | Внешний диаметр D, мм | Внутренний диаметр d, мм | Длина L, мм | С дин., Н | С ₀ стат., Н | Количество рециркуляций | Вес, кг |
|----------|-----------------------|--------------------------|-------------|-----------|-------------------------|-------------------------|---------|
| КН1026РР | 17 | 10 | 26 | 500 | 370 | 5 | 0,015 |
| КН1228РР | 19 | 12 | 28 | 620 | 510 | 5 | 0,019 |
| КН1428РР | 21 | 14 | 28 | 620 | 520 | 5 | 0,021 |
| КН1630РР | 24 | 16 | 30 | 800 | 620 | 5 | 0,028 |
| КН2030РР | 28 | 20 | 30 | 950 | 790 | 6 | 0,033 |
| КН2540РР | 35 | 25 | 40 | 1990 | 1670 | 7 | 0,066 |
| КН3050РР | 40 | 30 | 50 | 2800 | 2700 | 8 | 0,095 |
| КН4060РР | 52 | 40 | 60 | 4400 | 4450 | 8 | 0,182 |
| КН5070РР | 62 | 50 | 70 | 5500 | 6300 | 9 | 0,252 |

Обозначение: КН – d- РР (уплотнение с двух сторон); КН-d (без уплотнений).