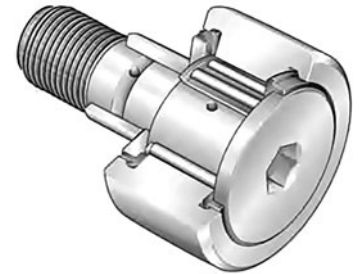
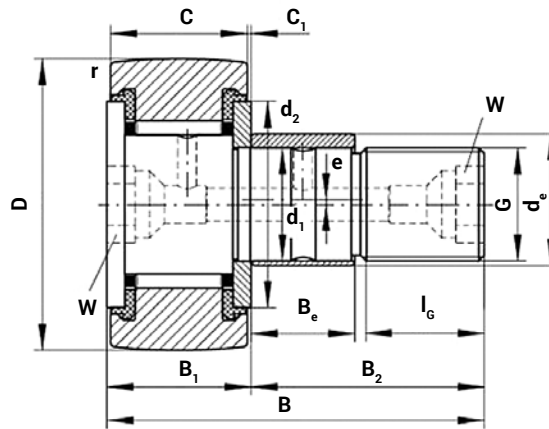


KRE

Опорный ролик



KRE...PP

Наличие эксцентрика позволяет изготавливать сопрягаемую конструкцию с более грубыми допусками. Конструктивный ряд KRE...PP имеет трехступенчатые уплотнения посредством пластмассовых упорных шайб с уплотнительной кромкой с двух сторон подшипника. Осевое центрирование осуществляется с помощью заплечиков наружного кольца и упорных шайб. Подходят для всех типов роликовых приводов, треков и конвейерных систем. Не имеет возможности консистентной смазки. Повторное смазывание производится с торцов цапфы.

№	Тип	Размеры, мм														Мак к-во об-в, rpm	Дин. нагр. С, N	Коефф. на-грузки С, N	Коефф. на-грузки С0, N	Момент за-тяжки (Nm)	Стат. нагр. С0, N	Устан.-винт G	Вес, г
		D	B	B ₁	B ₂	B _e	C	C ₁	d ₁	d _e	d ₂	e	Lg	W									
KRE16-PP	KRE-PP	16	28	12,2	16	7	11	0,6	6	9	12	0,5	8	-	16000	3800	3150	3300	3	3750	M6	18	
KRE19-PP	KRE-PP	19	32	12,2	20	9	11	0,6	8	11	15	0,5	10	-	14000	4250	3500	3900	8	4600	M8	29	
KRE22-PP	KRE-PP	22	36	13,2	23	10	12	0,6	10	13	17,5	0,5	12	5	11000	5700	4450	5200	15	6500	M10x1	43	
KRE26-PP	KRE-PP	26	36	13,2	23	10	12	0,6	10	13	17,5	0,5	12	5	11000	5700	5100	6200	15	6500	M10x1	57	
KRE30-PP	KRE-PP	30	40	15,2	25	11	14	0,6	12	15	23	0,5	13	6	8300	8100	6800	8400	22	9700	M12x1,5	88	
KRE32-PP	KRE-PP	32	40	15,2	25	11	14	0,6	12	15	23	0,5	13	6	8300	8100	7100	9000	22	9700	M12x1,5	98	
KRE35-PP	KRE-PP	35	52	19,6	32,5	14	18	0,8	16	20	27,6	1	17	8	7000	12900	9700	14100	58	19000	M16x1,5	169	
KRE40-PP	KRE-PP	40	58	21,6	36,5	16	20	0,8	18	22	31,5	1	19	8	6000	14200	10900	15500	87	20400	M18x1,5	247	